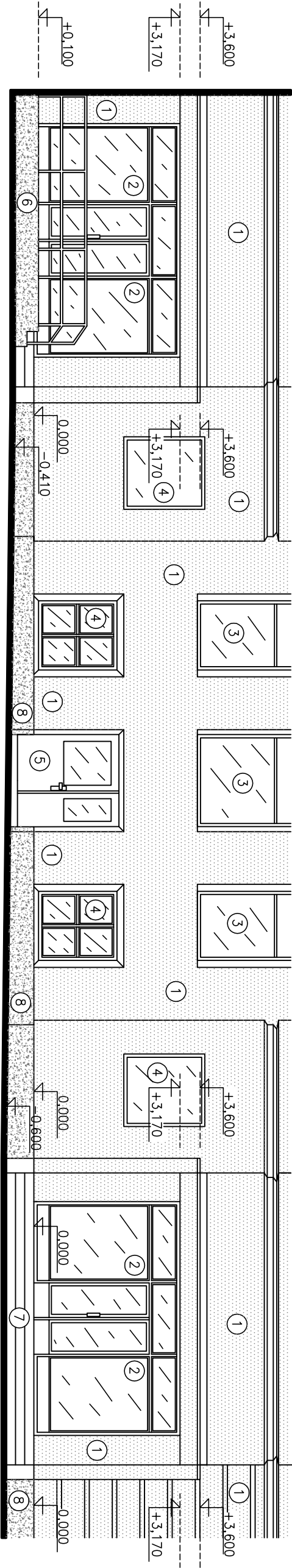


ČELNÍ POHLED



LEGENDA PLOCHŮ:

- 1 STAVAJÍCÍ FASÁDA OBJEKTU ZAKLADNÍ ŠKOLY – SVĚTLÉ ŽLUTÁ
- 2 STAVAJÍCÍ VSTUPNÍ VÝKLADCE DO ŠATEN – KOVOVÉ S JEDNODUCHÝM ZASKLENÍM
- 3 STAVAJÍCÍ KOVOVÉ OKNA SCHODIŠŤOVÉHO PROSTORU
- 4 STAVAJÍCÍ DŘEVĚNÁ OKNA BILÁ RŮZNÉHO ČLENĚNÍ
- 5 STAVAJÍCÍ VSTUPNÍ PLASTOVÉ DVEŘE HNĚDÉ
- 6 STAVAJÍCÍ BETONOVÉ PŘÍSTUPOVÉ SCHODIŠŤE – DLAŽBA TERACO
- 7 STAVAJÍCÍ BETONOVÉ PŘÍSTUPOVÉ SCHODIŠŤE – KERAMICKÁ DLAŽBA
- 8 STAVAJÍCÍ SOKL – OMÍTKA HLADKÁ – BARVA SVĚTLÉ OKROVÁ

JANKO Projekt s. r. o.		Albrechtická 16, Krmov		IČ : 03872394	
Zodpovědný projektant:		Výpracoval:		Kreslil:	
Ing. Lubomír Koraba		Ing. Karel Oubělický		Ing. Karel Oubělický	
Stavebník: Město Krmov, Hlavní náměstí 96/1, 794 01 Krmov, IČ: 00296139					
Místo stavby: parc. č. 57/1, Krmov-Horní předměstí (674737)					
Název stavby: VÝMĚNA OKENNÍCH VÝPLNÍ NA ZÁKLADNÍ ŠKOLE SMEITANŮV OKRUH, parc. č. 57/1, k. ú.:Krmov-Horní předměstí					
Část PD:		Stávající stav			
Výkres: ČELNÍ POHLED					
Č.:					
S-06					

JANKO Projekt s. r. o. Albrechtická 16, Krmov IČ: 03872394	
PROJEKCE A INŽENÝRING STAVEB POŽARNÍ OCHRANA tel.: 554 814 257	